

事前
予約制



YukiMo!

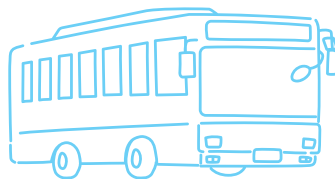
Yukiguni Mobility

湯沢～清津峡～十日町駅に新しい快速便が走ります!

清津峡入口(バス停)～清津峡の2kmの移動もラクラク!

さらに、MaaSパスでバスが乗り放題!

YukiMo!で大地の芸術祭を周遊しよう!



運行
期間

2024

7.13 [土] ▶ 11.10 [日]

2024

上記期間内の **土日祝** のみ運行

※7/27-28 は運休、8/3-4 は清津峡ワンマイル便のみ運行

販売
場所

雪国観光舎(越後湯沢駅西口)

清津峡観光案内所(清津峡溪谷トンネル手前)

十日町市総合観光案内所「Tocco」(十日町駅西口)

YukiMo! サイト

<https://www.takiprit.com/yukimo>

※9月17日以降は運行時刻が変更になる場合があります。



主催 清津峡交通資源活用協議会

1 YukiMo! (Yukiguni Mobility) について

- 大地の芸術祭における清津峡渓谷トンネルへの誘客促進及び清津峡渓谷トンネル来訪者の十日町市街地への周遊促進を図るため、越後湯沢駅から清津峡への運行や、清津峡から十日町駅間の運行など、バスの実証運行を行います。
- また、十日町市街地への周遊促進と既存路線の利用促進を図るため、実証運行のバスと既存路線のバスを一体的に利用することができる乗り放題チケット（MaaSバス）を実証販売します。
- さらに、本事業は地域の宿泊事業者等から協力金を得て運行することで、地域関係者で支える地域交通の持続可能性を検証します。
- この実証運行バスは、十日町市や周辺地域が雪深く美しい雪国であることを意味する「Yukiguni」と、そこに新しい人やものの移動を生む「Mobility」を略して、「YukiMo!」と名付けました。YukiMo!で大地の芸術祭を周遊しよう！

2 乗り放題チケット(MaaSバス)の種類

乗り放題チケット

1日券 1700円

2日券 2400円

未就学児は大人1名につき1名まで無料
(小学生以上はチケットが必要になります)

利用可能路線

運行経路図は当チラシを開いた中に掲載しています。

- **KY1** 清津峡湯沢快速 (湯沢～清津峡～中里支所)
- **KT** 清津峡十日町快速 (清津峡～ベルナティオ～十日町駅)
- **K** 清津峡ワンマイル便 (清津峡入口～清津峡)
- 森宮野原線 (路線バス) ※「湯沢車庫前」～「山崎」間のみ
- 津南線 (路線バス) ※「十日町車庫前」～「山崎」間のみ

森宮野原線 (路線バス) と
組み合わせて利用できます！

- チケットの購入・乗車予約は、乗車する便が発発停留所を出発する時刻までとなります。
- 複数人の予約をまとめて行った場合も、人数分のチケットが必要となります。
- お子様と同乗の場合、お子様のご年齢にかかわらず、使用する座席数分のご予約をお願いいたします。
- 路線バスの対象区間外 (森宮野原線「中里中学校前」～「森宮野原駅前」、津南線「中里中学校前」～「津南営業所前」) は、別途路線バス運賃がかかります。

清津峡ワンマイル便

運賃

片道 300円

※現金またはデジタルチケットでのお支払いとなります。

3 ご利用の流れ

事前予約便

- **KY1** 清津峡湯沢快速 (湯沢～清津峡～中里支所)
- **KT** 清津峡十日町快速 (清津峡～ベルナティオ～十日町駅)
- **K** 清津峡ワンマイル便 (清津峡入口～清津峡)

1 チケットの購入

2 乗車予約

の両方が必要です。
右ページの手順①～③に従って
ご利用手続きをお願いいたします。

路線バス

- 森宮野原線 ※「湯沢車庫前」～「山崎」間のみ
 - 津南線 ※「十日町車庫前」～「山崎」間のみ
- ※チケットは土日祝の運行便のみご利用いただけます。

1 チケットの購入

のみでご利用いただけます。
購入方法・ご利用方法は右ページの
手順①、③をご確認ください。

乗車したい路線

1 チケットの購入

※事前予約便はチケットの購入のみではご乗車いただけません。
②のQRコードより必ず乗車予約をお願いいたします。

紙チケット購入窓口

- ・雪国観光舎(越後湯沢駅西口)
- ・清津峡観光案内所(清津峡渓谷トンネル手前)
- ・十日町市総合観光案内所「Tocco」(十日町駅西口)

デジタルチケット購入サイト

YukiMo! サイト



QRコードからご希望の
チケットをご購入ください。
(近日販売開始予定)



清津峡ワンマイル便の運賃は「バス車内でのお支払い」または「デジタルチケット」となります。窓口でのお取り扱いにはございませんのでご注意ください。

購入窓口所在地



2 乗車予約

※路線バス(森宮野原線、津南線)ご利用の場合は予約不要です。

乗車予約サイト



QRコードから希望の日時を指定して予約してください。

(QRコードを読み取れない場合は以下のアドレスをご入力ください。)
▶ <https://app.locobus.net/city.tokamachi.niigata>

※予約数に余裕がある場合に限り、予約なしでご乗車頂けます。
ドライバーにご確認ください。

3 チケットの利用

事前予約便

乗車時にドライバーに

- (1) 購入したチケット
- (2) 予約画面

の2つを提示してください。

※清津峡ワンマイル便のみを
ご利用の方はドライバーに
直接運賃をお支払いください。



路線バス

降車時にドライバーに
購入したチケット
を提示してください。



注意事項

- ・乗車前に有効期限を必ずご確認ください。
- ・チケット、予約画面を提示する際はお名前と日時を見やすいように提示してください。
- ・道路状況や天候によって遅れが発生する場合があります。座席予約は乗り継ぎを確実に保証するものではありませんので、予めご了承ください。
- ・運行期間中のすべての土・日・祝日は清津峡入坑の事前予約が必要です。
- ・乗車予約後に予定が変更となりバスに乗車されない場合は、お手数をおかけいたしますが必ず予約キャンセルをお願いいたします。

津南線(津南方面行)が停車します。
津南線(十日町車庫前行)は停車せず、
「本町3丁目」に停車しますので
ご注意ください。

YukiMo! 運行ルートマップ

- … YukiMo! が停車する停留所
- ★ … YukiMo! の運行ルート付近にある大地の芸術祭作品

レンタサイクルのご案内

- **里チャリ** (ママチャリタイプの電動アシスト)
料金 4時間 1,000円 / 1日 1,500円 (税込)
- **里山E-bike** (スポーツタイプの電動アシスト)
料金 4時間 1,500円 / 1日 2,800円 (税込)

貸出場所: 十日町市総合観光案内所「Tocco」(十日町駅西口)
貸出時間: 9:00 - 17:00
電話番号: 025-750-1277



リチャード・ウィルソン 06
「日本に向けて北を定めよ(74°33'2")」



Photo by Nakamura Osamu

内海昭子 05
「たくさんの失われた窓のために」



提供: (一社) 十日町市観光協会

ジミー・リャオ 09
「Kiss&Goodbye」(土市駅)



Photo by Ishizuka Gentaro

イリヤ&エミリア・カバコフ 10
「16本のロープ」



Photo by Kioku Keizo

レアンドロ・エルリッヒ 11
「Palimpsest: 空の池」



Photo by Kioku Keizo

河口龍夫 07
「未来への航海」



Photo by Nakamura Osamu

ジミー・リャオ 08
「Kiss&Goodbye」(越後水沢駅)



Photo by Ishizuka Gentaro

森宮野原線 04
南越後観光バス
湯沢 - 森宮野原

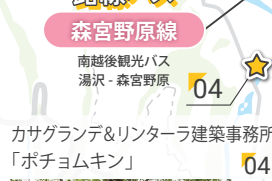


Photo by Nakamura Osamu

カサグランデ&リントアラ建築事務所
「ポチョムキン」 04



Photo by Nakamura Osamu

クリス・マシューズ
「中里かかしの庭」 03



Photo by ANZAI

磯辺行久記念
越後妻有清津倉庫美術館 [SoKo] 02



Photo by Nakamura Osamu

マ・ヤンソン / MADアーキテツ
「Tunnel of Light」 01



Photo by Nakamura Osamu

KT 事前予約便
清津峡十日町快速
清津峡 - 十日町駅

K 事前予約便
清津峡ワンマイル便
清津峡入口 - 清津峡

KY1 事前予約便
清津峡湯沢快速
湯沢 - 清津峡 - 中里支所

あてま高原リゾート
ベルナティオ



清津峡入口⇔雪ふる食堂前
徒歩約2分



東口4番乗り場
⑤森宮野原行き

湯沢駅前



運行時刻表 7.13 [土] ▶ 9.16 [月・祝]

・一部停留所の時刻表を抜粋したものです。全停留所の時刻表は YukiMo! サイトよりご確認ください。
 ・9月17日以降は時刻が変更になる場合があります。最新の運行状況は YukiMo! サイトよりご確認ください。



越後湯沢駅 ▶ 清津峡 ▶ 十日町駅

森宮野原線「湯沢駅前」～「清津峡入口」の路線バス料金は500円です。

YukiMo! 乗り放題チケットで 全ての路線にご乗車いただけます。

湯沢 ▶ 清津峡	湯沢駅前 越後湯沢駅東口	清津峡入口 R353清津峡入口/バス停	清津峡 清津峡第一駐車場
KY1 清津峡湯沢快速	9:30 ▶	—	▶ 10:02
森宮野原線	10:30 ▶	10:54	▼乗換
K 清津峡 ワンマイル便		10:55 ▶	11:05
KY1 清津峡湯沢快速	12:30 ▶	—	▶ 13:02
森宮野原線	13:10 ▶	13:34	▼乗換
K 清津峡 ワンマイル便		13:35 ▶	13:45

清津峡を訪れた後は、そのまま十日町へ周遊できます！

モデルコース

- 9:30 越後湯沢駅
- KY1 清津峡湯沢快速
- 10:02 清津峡
- 清津峡観光
- 11:07 清津峡
- KT 清津峡十日町快速
- 12:00 十日町駅
- 徒歩10分
- 越後妻有里山現代美術館 MonET 観光

清津峡 ▶ 十日町駅	清津峡 清津峡第一駐車場	山崎神社前 ▶ 山崎	あてま高原リゾート ベルナティオ	十日町駅 十日町駅西口 / 本町3丁目
KY1 清津峡湯沢快速	10:02 ▶	10:24		
津南線		乗換 → 10:41 ▶	—	▶ (本町3丁目) 11:04
KT 清津峡 十日町快速	11:07 ▶	—	▶ 11:35	▶ (西口) 12:00
KY1 清津峡湯沢快速	13:02 ▶	13:24		
津南線		乗換 → 13:46 ▶	—	▶ (本町3丁目) 14:05
KT 清津峡 十日町快速	14:02 ▶	—	▶ 14:30	▶ (西口) 14:55
KT 清津峡 十日町快速	16:58 ▶	—	▶ 17:26	▶ (西口) 17:51

※津南線の十日町車庫行は十日町駅には停車しませんのでご注意ください。
 最寄りの「本町3丁目」停留所をご利用ください。

十日町駅 ▶ 清津峡

十日町駅 ▶ 清津峡	十日町駅 十日町駅前(東口) / 十日町駅西口	あてま高原リゾート ベルナティオ	山崎 ▶ 山崎神社前 ▶ 清津峡入口 R353清津峡入口/バス停	清津峡 清津峡第一駐車場
津南線 (東口)	8:35 ▶	—	▶ 8:59	
森宮野原線		乗換 → 9:03 ▶	9:17	▼乗換
K 清津峡 ワンマイル便			▶ 9:18 ▶	9:26
KT 清津峡 十日町快速 (西口)	9:15 ▶	9:40 ▶	— ▶ — ▶	10:00 ▶ 10:08
津南線 (東口)	10:35 ▶	—	▶ 10:59 ▶	
KY1 清津峡湯沢快速		乗換 → 11:09 ▶	—	▶ 11:31
KT 清津峡 十日町快速 (西口)	12:25 ▶	12:50 ▶	— ▶ — ▶	13:10 ▶ 13:18
津南線 (東口)	13:45 ▶	—	▶ 14:13 ▶	
KY1 清津峡湯沢快速		乗換 → 14:23 ▶	—	▶ 14:45
KT 清津峡 十日町快速 (西口)	15:05 ▶	15:30 ▶	— ▶ — ▶	15:50 ▶ 15:58

清津峡 ▶ 越後湯沢駅

清津峡 ▶ 湯沢	清津峡 清津峡第一駐車場	清津峡入口 R353清津峡入口/バス停	湯沢駅前 越後湯沢駅東口
K 清津峡 ワンマイル便	9:06 ▶	9:16	▼乗換
森宮野原線		9:17 ▶	9:45
KY1 清津峡湯沢快速	11:31 ▶	—	▶ 12:07
K 清津峡 ワンマイル便	12:01 ▶	12:11	▼乗換
森宮野原線		12:12 ▶	12:40
KY1 清津峡湯沢快速	14:45 ▶	—	▶ 15:21
K 清津峡 ワンマイル便	15:46 ▶	15:56	▼乗換
森宮野原線		15:57 ▶	16:25
K 清津峡 ワンマイル便	17:46 ▶	17:56	▼乗換
森宮野原線		17:57 ▶	18:25

越後妻有里山現代美術館 MonET



Photo by Kioku Keizo

越後妻有の風土や文化の特質に深く向き合う作品などを幅広く展示し、「大地の芸術祭」の拠点の1つとして構えます。

- 入館料** (7/13～11/10) 一般 1,500 円、小中 800 円
- 休館** 火水定休（火水曜が連続した祝日の場合は翌営業日を振休）
- 時間** (7/13～11/10) 9:30-18:00 ※最終入館 17:30
*うち 7/13～9/30 の土日祝、8/15, 16 は 9:30-20:00

磯辺行久記念 越後妻有清津倉庫美術館 [SoKo]



Photo by Nakamura Osamu

2009 年に廃校になった清津小学校の体育館を、2015 年に大型の作品保管庫とギャラリーを兼ねた倉庫美術館としてリニューアル。

- 入館料** (7/13～11/10) 一般 800 円、小中 400 円
※期間によっては作品鑑賞パスポートや共通チケットを販売
- 休館** 祝日を除く火水定休、冬季
- 時間** 10:00-17:00 (10・11 月は 16:00 まで)

鉄道時刻表

R6.7.1 時点の休日ダイヤ（特殊日運行は除く）です。
最新の運行情報は各社 HP をご確認ください。

	上越新幹線		北越急行ほくほく線		JR 飯山線			
	越後湯沢駅		十日町駅		十日町駅		越後田沢駅	
	東京方面 無印…とき た…たにがわ	新潟方面 無印…とき	越後湯沢方面 無印…越後湯沢 六…六日町	上越方面 無印…直江津 扉…扉湯	長野方面 無印…長野 戸…戸狩野沢温泉 森…森宮野原	長岡方面 無印…川…越後川口 長…長岡 上…上越妙高	長野方面 無印…戸狩野沢温泉 長…長野 森…森宮野原	長岡方面 無印…越後川口 十…十日町 長…長岡
5				33 扉		50 長		
6	10 た		25		20	23 長	36 長	02 長
7	15 た 26 49 た	03 23	03 六 54	01 53				29
8	11 43	11			30 戸	25	45	13 +
9	15 27 た	06 40	02 六 51	02 51				
10	15 33 た	21 48	44					
11	13 33 た	32		20	43		59 長	
12	11	59	15	16	快速 おいてつ 05 44 戸	33		49
13	13	57				39	59	
14	11	57	00	02				51 +
15	12	57	10	10		21		
16	03 た 25	57	03 55	03 55	14	26 普通・快速 川[長]	29 長	
17	16 41	57	50	52 扉	37 戸	36	53	18
18	12 32	54	46	46				42
19	05 15 た 40	26	35 六	35	03 戸	07	18	
20	28	14 56	45	45		49		11
21	17	46	36 六	36	40 森		55 森	
22	25	19 40						
23			01 六	01				

お問い合わせ

オペレーション業務受託者

一般社団法人 雪国観光圏 TEL 025-785-5353 (水曜定休)